

# Inspiron 3650

## Quick Start Guide

Stručná úvodní příručka  
Gyors üzembe helyezési útmutató  
Skrócona instrukcja uruchomienia  
Stručná úvodná príručka



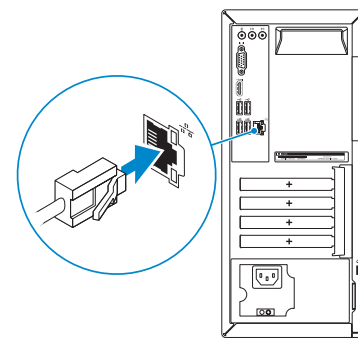
### 1 Connect the keyboard and mouse

Připojení klávesnice a myši  
Csatlakoztassa a billentyűzetet és az egeret  
Podłącz klawiaturę i mysz  
Pripojte klávesnicu a myš

See the documentation that shipped with the keyboard and mouse.  
Pokyny naleznete v dokumentaci dodané společně s klávesnicí a myší.  
Olvassa el a billentyűzethez és az egerhez mellékelte dokumentációt.  
Zapoznaj się z dokumentacją dostarczoną z klawiaturą i myszą.  
Prečítajte si dokumentáciu dodávanú s klávesnicou a myšou.

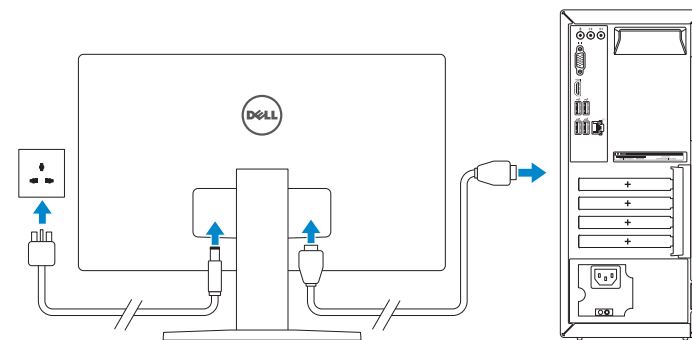
### 2 Connect the network cable—optional

Připojte síťový kabel — volitelné  
Csatlakoztassa a hálózati kábelt — opcionális  
Podłącz kabel sieciowy (opcjonalnie)  
Pripojte sieťový kábel — voliteľný



### 3 Connect the display

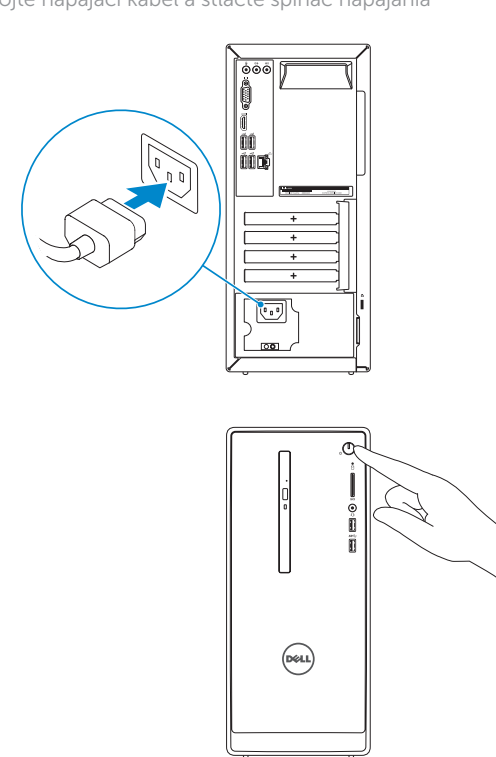
Připojte displej  
Csatlakoztassa a monitort  
Podłącz monitor  
Pripojte obrazovku



- NOTE:** If you ordered your computer with a discrete graphics card, connect the display to the discrete graphics card.
- POZNÁMKA:** Pokud jste si počítač objednali se samostatnou grafickou kartou, připojte displej k samostatné grafické kartě.
- MEGJEGYZÉS:** Ha a számítógéphez egy különálló grafikus kártyát rendelt, a monitort csatlakoztassa a különálló grafikus kártyára.
- UWAGA:** Jeśli z komputerem zamówiono autonomiczną kartę graficzną, monitor należy podłączyć do złącza w tej karcie.
- POZNÁMKA:** Ak ste si počítač objednali s diskretnou grafickou kartou, pripojte obrazovku k diskretnnej grafickej karte.

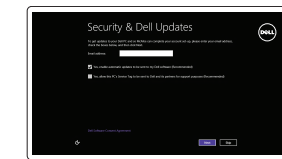
### 4 Connect the power cable and press the power button

Připojte napájecí kabel a stiskněte vypínač  
Csatlakoztassa a tápkábelt és nyomja meg a bekapcsológombot  
Podłącz kabel zasilania i naciśnij przycisk zasilania  
Zapojte napájací kábel a stlačte spínač napájania



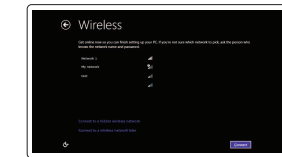
### 5 Finish Windows setup

Dokončete nastavení v systému Windows | Fejezse be a Windows beállítását  
Skonfiguruj system Windows | Dokončite inštaláciu systému Windows



#### Enable security and updates

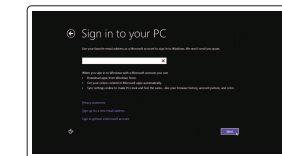
Aktivujte zabezpečení a aktualizace  
Kapcsolja be a számítógép védelmét és a frissítéseket  
Włącz zabezpieczenia i aktualizacje  
Povolte bezpečnostné funkcie a aktualizácie



#### Connect to your network

Připojte se k síti  
Kapcsolódjon a hálózathoz  
Nawiąż połączenie z siecią  
Pripojte sa k sieti

- NOTE:** If you are connecting to a secured wireless network, enter the password for the wireless network access when prompted.
- POZNÁMKA:** Pokud se připojujete k zabezpečené bezdrátové síti, po výzvě zadejte heslo pro přístup k bezdrátové síti.
- MEGJEGYZÉS:** Ha biztonságos vezeték nélküli hálózathoz csatlakozik, kérésre, adja meg a vezeték nélküli hálózat hozzáférési jelszavát.
- UWAGA:** Jeśli nawiązujesz połączenie z zabezpieczoną siecią bezprzewodową, wprowadź hasło dostępu do sieci po wyświetleniu monitu.
- POZNÁMKA:** Ak sa pripájate k zabezpečenej bezdrôtovej sieti, zadajte po výzve heslo na prístup k tejto sieti.



#### Sign in to your Microsoft account or create a local account

Přihlaste se k účtu Microsoft nebo si vytvořte místní účet  
Jelentkezzen be a Microsoft fiókjába, vagy hozzon létre helyi fiókot  
Zaloguj się do konta Microsoft albo utwórz konto lokalne  
Prihláste sa do konta Microsoft alebo si vytvorte lokálne konto

**Product support and manuals**  
Podpora a příručky k produktům  
Terméktámogatás és kézikönyvek  
Pomoc techniczna i podręczniki  
Podpora a príručky produktu

[Dell.com/support](http://Dell.com/support)  
[Dell.com/support/manuals](http://Dell.com/support/manuals)  
[Dell.com/support/windows8](http://Dell.com/support/windows8)

#### Contact Dell

Kontaktujte společnost Dell | Kapcsolatfelvétel a Dell-lel  
Kontakt z firmą Dell | Kontaktуйте Dell

[Dell.com/contactdell](http://Dell.com/contactdell)

#### Regulatory and safety

Regulace a bezpečnost  
Szabályzások és biztonság  
Przepisy i bezpieczeństwo  
Zákonom vyžadované a bezpečnostné informácie

[Dell.com/regulatory\\_compliance](http://Dell.com/regulatory_compliance)

#### Regulatory model

Směrnicev model | Szabályzó modell  
Model | Regulačný model

D19M

#### Regulatory type

Regulační typ | Szabályzó típus  
Typ | Regulačný typ

D19M002

#### Computer model

Model počítače | Számítógép modell  
Model komputera | Model počítača

Inspiron 3650



## Locate Dell apps

Umístění aplikací Dell | Keresse meg a Dell alkalmazásokat  
Odszukaj aplikacje firmy Dell | Nайдите апликације Dell



### Register your computer

Registrace počítače | Regisztrálja a számítógépét  
Zarejestruj komputer | Zaregistrujete si počítač



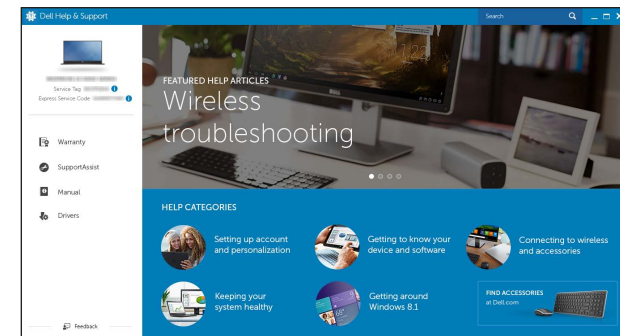
### Dell Backup and Recovery

**Backup, recover, repair, or restore your computer**  
Zálohování, zotavení, oprava nebo obnovení počítače  
Készítsen biztonsági mentést, állítsa helyre, javítsa vagy állítsa helyre számítógépét  
Utwórz kopię zapasową, napraw lub przywróć komputer  
Zálohovanie, obnovenie funkčnosti, oprava alebo obnovenie stavu vášho počítača



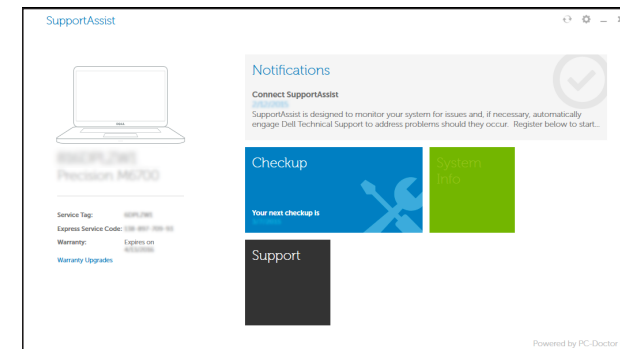
### Dell Help & Support

Nápověda a podpora Dell  
Dell súgó és támogatás  
Pomoc i obsługa techniczna firmy Dell  
Pomoc a technická podpora Dell



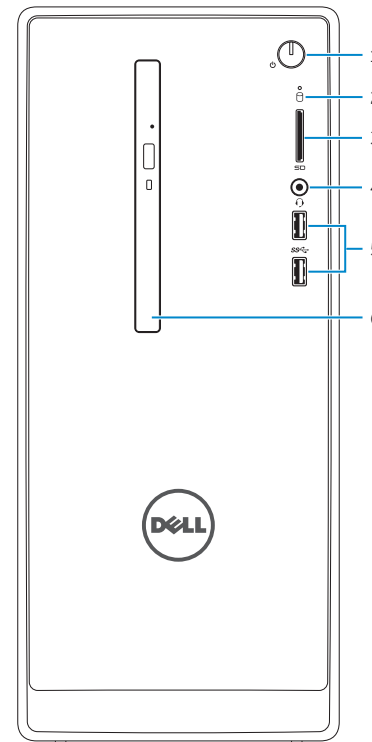
### SupportAssist Check and update your computer

Kontrola počítače a případná aktualizace  
Ellenőrizze és frissítse számítógépét  
Wyszukaj i zainstaluj aktualizacje komputera  
Kontrolujte a aktualizujte svoj počítač

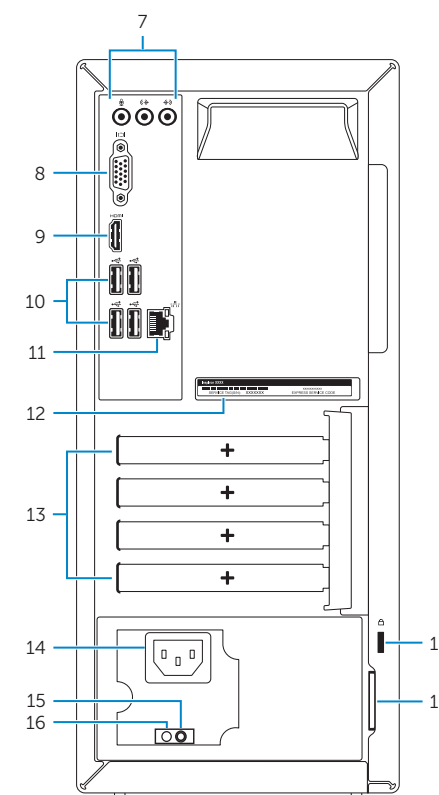


## Features

Funkce | Jellemzők | Funkcje | Vlastnosti



1. Power button
2. Hard-drive activity light
3. Media-card reader
4. Headset port
5. USB 3.0 ports (2)
6. Optical drive (optional)



7. Audio ports (3)
8. VGA port
9. HDMI port
10. USB 2.0 ports (4)
11. Network port
12. Service Tag label
13. Expansion-card slots
14. Power port
15. Power-supply diagnostic button
16. Power-supply light
17. Padlock rings
18. Security-cable slot

1. Power button
2. Hard-drive activity light
3. Media-card reader
4. Headset port
5. USB 3.0 ports (2)
6. Optical drive (optional)
7. Audio ports (3)
8. VGA port
9. HDMI port

10. USB 2.0 ports (4)
11. Network port
12. Service Tag label
13. Expansion-card slots
14. Power port
15. Power-supply diagnostic button
16. Power-supply light
17. Padlock rings
18. Security-cable slot

1. Przycisk zasilania
2. Lampka aktywności dysku twardego
3. Czytnik kart pamięci
4. Gniazdo zestawu słuchawkowego
5. Porty USB 3.0 (2)
6. Napęd dysków optycznych (opcjonalny)
7. Złącza audio (3)
8. Złącze VGA
9. Port HDMI

10. Porty USB 2.0 (4)
11. Złącze sieciowe
12. Etykieta ze znacznikiem serwisowym
13. Gniazda kart rozszerzeń
14. Złącze zasilania
15. Przycisk diagnostyki zasilacza
16. Lampka zasilacza
17. Ucha któdkki
18. Gniazdo linki antykradzieżowej

1. Vypínač
2. Indikátor činnosti pevného disku
3. Čtečka paměťových karet
4. Port pro náhlavní soupravu
5. Porty USB 3.0 (2)
6. Optická jednotka (volitelná)
7. Zvukové porty (3)
8. Port VGA
9. Port HDMI

10. Porty USB 2.0 (4)
11. Síťový port
12. Štítek Service Tag
13. Pozice pro rozšiřující karty
14. Port napájení
15. Diagnostické tlačítko napájení
16. Indikátor napájení
17. Kroužek bezpečnostního zámku
18. Slot bezpečnostního kabelu

1. Tlačidlo napájania
2. Kontrolka aktivity pevného disku
3. Čítačka pamäťových kariet
4. Zdieľka na slúchadlá
5. Porty USB 3.0 (2)
6. Optická jednotka (voliteľná)
7. Zvukové porty (3)
8. Port VGA
9. Port HDMI

10. Porty USB 2.0 (4)
11. Sieťový port
12. Servisný štítok
13. Zásuvky pre rozširujúce karty
14. Napájací port
15. Diagnostické tlačidlo napájania
16. Kontrolka napájania
17. Krúžky na visiaciu zámku
18. Otvor pre bezpečnostný kábel

1. Bekapcsológomb
2. Merevlemez-meghajtó aktivitás jelzőfény
3. Médiakártya-olvasó
4. Fejhallgató port
5. USB 3.0 portok (2 db)
6. Optikai meghajtó (opcionális)
7. Audio portok (3 db)
8. VGA port
9. HDMI port

10. USB 2.0 portok (4 db)
11. Hálózati port
12. Szervizcímke
13. Bővítőkértálya foglalatok
14. Tápellátás port
15. Tápegység diagnosztika gomb
16. Tápegység jelzőfény
17. Lakatgyűrűk
18. Biztonsági kábel foglatala